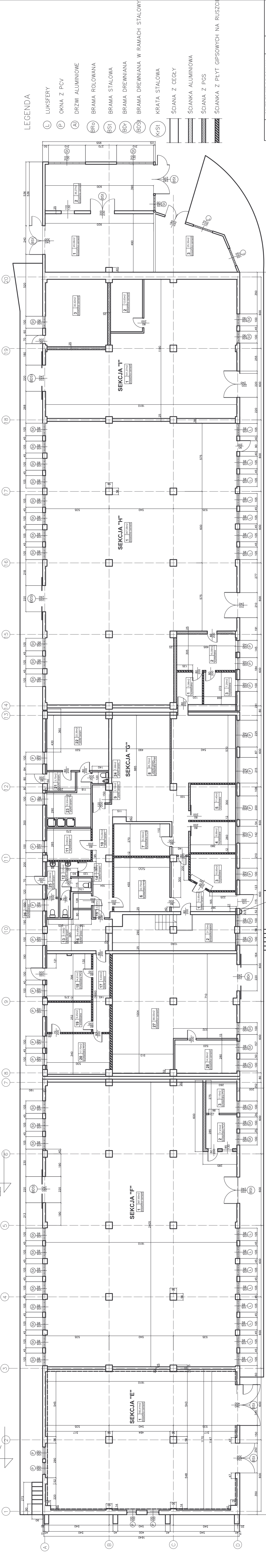


RZUT POZIOMY MAGAZYNU "M2" Z WIATĄ

1:100



LEGENDA

- (L) LUKSFERY
- (P) OKNA Z PCV
- (Al) DRZWI ALUMINIOWE
- (BRo) BRAMA ROLOWANA
- (BRSt) BRAMA STALOWA
- (BRDr) BRAMA DREWNIANA
- (BRDS) BRAMA DREWNIANA W RAMACH STALOWY
- (KrSt) KRATA STALOWA
- (S) ŚCIANA Z CEGŁY
- (SA) ŚCIANKA ALUMINIOWA
- (SPG) ŚCIANA Z PGS
- (SGP) ŚCIANKA Z PŁYT GIPSOWYCH NA RUSZCIE

| | | | |
|-------------------|------------------------------------|---------|----------------|
| BRANŻA | ARCHITEKTONICZNO-BUDOWLANA | STADIUM | INWENTARYZACJA |
| INWESTOR | "MISTER" Sp. z o.o. | | |
| OBIEKT | MAGAZYN "M2" | | |
| TYTUŁ | RZUT POZIOMY MAGAZYNU "M2" Z WIATĄ | | |
| AUTOR OPRACOWANIA | inż. Władysław Czajny | SKALA | 1:100 |
| | | DATA | 09.2004 |
| | | NR RIS | 2 |